

Kartenverwaltung

Navimatix GmbH
Moritz-von-Rohr-Str. 1a
Deutschland07745 Jena

Telefon: +49(0)3641 526307
Webseite: www.navimatix.de
Entwickler: Matthias Heunecke
Email: matthias.heunecke@navimatix.de

Inhaltsverzeichnis

1 Überblick	1
2 Funktionen	2
2.1 Neue Karten hinzufügen	2
2.2 Karten entfernen	3
2.3 Karten aktualisieren	3
3 Accounts	4

1 Überblick

Die Kartenverwaltung ist ein Tool, welches das Erhalten und Organisieren von Karten erleichtern soll. Dabei stellt ein Server Karten zu Verfügung, die mit Hilfe der Kartenverwaltung heruntergeladen werden können und am lokalen Computer registriert werden. Wie in der Abbildung 1 dargestellt, kommuniziert der Server (Kartenportal) über das Internet mittels http-Verbindung mit der Kartenverwaltung.



Abbildung 1: Schematische Darstellung der Kartenverwaltung

Die Kartenverwaltung ist in zwei Spalten gegliedert (siehe [Abbildung 2](#)). Auf der linken Seite werden all die Karten angezeigt, die am lokalen Computer registriert sind und auf der rechten Seite die Karten, die der Server bereitstellt. Neben dem Erhalten neuer Karten können bereits vorhandene Karten vom Computer entfernt oder aktualisiert werden. Wird eine Karte ausgewählt, so werden Karten-spezifische Informationen im unteren Bereich des Programms angezeigt und das Gebiet wird auf der Weltkarte zentriert.

Karten werden in zwei Kategorien geteilt. Die Eine sind die freien Karten, die jedem zugänglich sind, die Andere sind nur für Personen mit Kundenaccount zugänglich. Weitere Informationen dazu im [Abschnitt 3](#).

Ob die Kartenverwaltung eine Verbindung zum Server hat, ist anhand des kleinen Stecker-symbols (linke obere Ecke bei Verfügbaren Karten) erkennbar. Besteht keine Verbindung, so können keine Karten vom Kartenportal heruntergeladen werden oder vorhandene Karten aktualisiert werden.

2 Funktionen

2.1 Neue Karten hinzufügen

Über den Button "Installieren" wird die ausgewählte Karte vom Server heruntergeladen und am lokalen Computer registriert. Anschließend wird sie der Liste der "Installierten Karten" hinzugefügt. Ist die Karte bereits installiert, so wird der Nutzer gefragt, ob er die Karte statt dessen aktualisieren möchte.

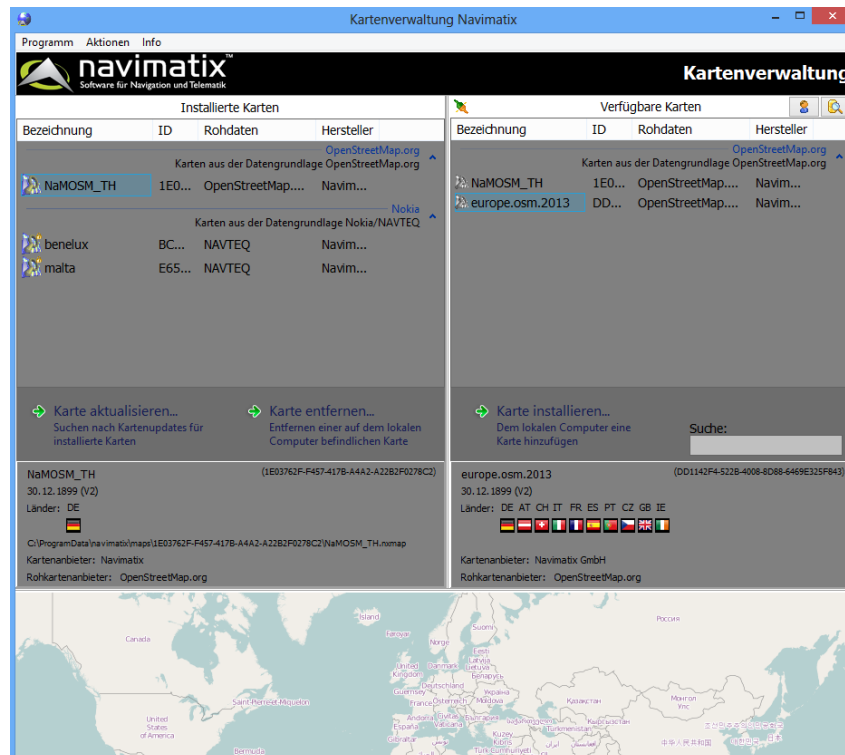


Abbildung 2: Screenshot des Programms Kartenverwaltung der Navimatix GmbH

Neben dem Herunterladen von Karten können auch Karten installiert werden, die bereits auf dem lokalen Computer gespeichert sind. Diese Funktion ist in der Menüleiste unter "Aktionen" zu finden. Hierfür wird keine Internetverbindung benötigt.

2.2 Karten entfernen

Unterhalb des Bereichs "Installierte Karten" befindet sich der Button "Entfernen". Damit wird die ausgewählte Karte aus dem Programm gelöscht. Der Nutzer kann bei dem Löschvorgang entscheiden, ob er das Kartenmaterial behalten möchte oder ob es zusammen mit der Karte gelöscht werden soll. Zum Entfernen von Karten ist keine Internetverbindung nötig.

2.3 Karten aktualisieren

Es gibt zwei Möglichkeiten eine vorhandene Karte zu aktualisieren. Zum Einen kann der Menüpunkt "Karte aktualisieren" gewählt werden oder es wird unter "Verfügbare Karten" die gewünschte Karte ausgewählt und der Button/Menüpunkt "Installieren" gedrückt.

3 Accounts

Lizenzfreie Karten sind für jeden Nutzer der Kartenverwaltung zugänglich und erfordern keinen Account. Lizenzierte Karten hingegen sind nicht für jeden Nutzer frei zugänglich. Um auf diese Karten zuzugreifen, ist ein Account erforderlich. Diesen können Kunden auf Anfrage von der Navimatix GmbH erhalten.